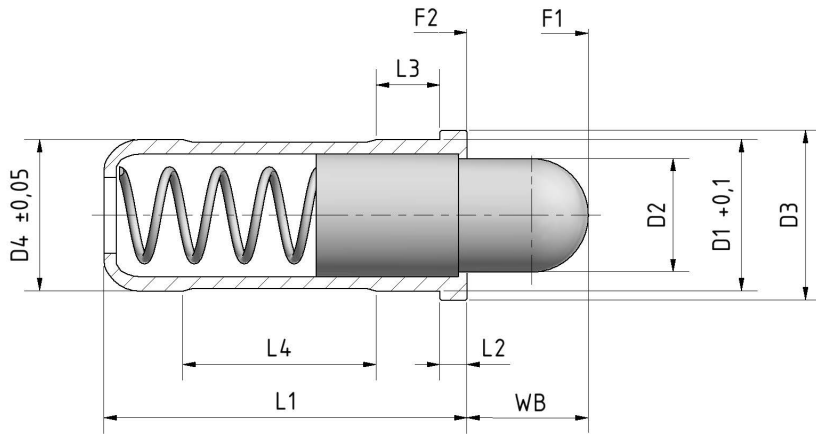


Federndes Druckstück

Glatte Ausführung mit Bund und Bolzen, Standard Federkraft



Art. Nr. Bolzen Edelstahl	Art. Nr. Bolzen POM	D1	D2	D3	D4	L1	L2	L3	L4	WB
1-28-2004-BE	1-28-4004-BK	4	2.8	4.6	4	10.7	0.9	1.8	5.6	2.7
1-28-2005-BE	1-28-4005-BK	5	3.8	5.6	5	12	0.9	2.1	6	4
1-28-2006-BE	1-28-4006-BK	6	4.8	6.5	6	15	1	2.3	8.2	5.5
1-28-2008-BE	1-28-4008-BK	8	6.2	8.5	8	18	1.1	2.9	9.5	6.5
1-28-2010-BE	1-28-4010-BK	10	8	11	10	26	1.5	4.2	14.3	8

Alle Angaben in mm. Standardausführung ab Lager. Auf Anfrage auch andere Abmessungen und Werkstoffe möglich.
Designänderung aus fertigungstechnischen Gründen behalten wir uns vor.

Werkstoff · Technische Daten

Hülse	Edelstahl (auf Anfrage auch als lange Variante möglich)
Bolzen	Edelstahl oder POM (Thermoplast)
Feder	Edelstahl, auch verstärkte Ausführung möglich

